

Um 1897 wurde ein Projekt diskutiert, das vorsah, die Sihl zu stauen und unter Ausnützung des Gefälles für ein Elektrizitätswerk zu nutzen. Dieser Gedanke wurde von der Etzelwerk AG (Schweizerische Bundesbahnen SBB und Nordostschweizerische Kraftwerke NOK) übernommen.

Es gab wohl keine so wichtige offene Einsiedler Landsgemeinde wie jene von 1928, als an die SBB die Bewilligung zum Bau des Sihlsees erteilt wurde. Diesem Beschluss gingen langwierige Verhandlungen bezüglich der Landentschädigung, des Strassenbaus und der Erstellung von Viadukten zwischen dem westlichen und östlichen Seeufer voraus.

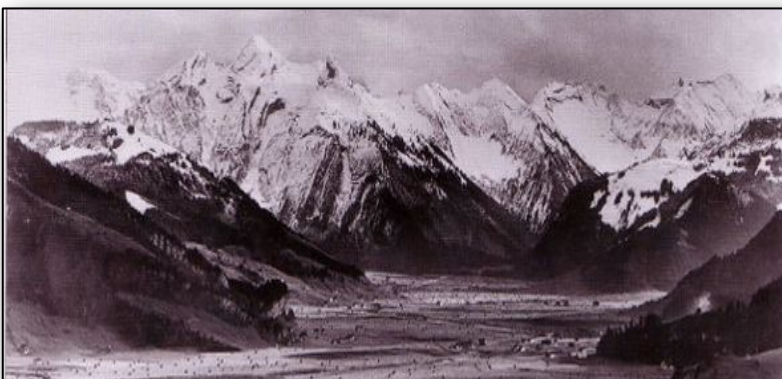
1925 hatte die Baukommission für den zu erstellenden Stausee rund 85 % des benötigten Landes erworben. Die Diskussionen über die Höhe des Stauwerkes und die Entschädigungen an die Bauern, welche Land abzutreten hatten, dauerten sehr lange.

Zuerst mussten ca. 29 km Strassen um den geplanten See erstellt werden. Dann folgten die beiden Viadukte Birchli – Willerzell und Steinbach – Ruostel und schliesslich das wichtigste Bauwerk, die Staumauer «In den Schlagen».

Am 1. Mai 1937 wurde mit dem Stau begonnen, und im Oktober konnte die kirchliche Weihe des neuen Sihlsees vorgenommen werden, dem flächenmässig grössten Stausee der Schweiz.

Der Gesamtverlust an Landfläche betrug ca. 11 km². 356 Häuser mit einer Bevölkerung von rund 1800 Personen wurden durch den Bau des Sihlsees irgendwie in Mitleidenschaft gezogen. 107 Familien mussten ihre angestammte Heimat verlassen. 34 Haushaltungen konnten in Neuansiedlungen um den See und in dessen Nachbarschaft eine neue Wohnstätte finden.

Vor dem Stau:



Nach dem Stau:



In diesem Suchrätsel sind 7 wichtige Wörter aus dem Text versteckt.

1. ELEKTRIZITÄTSWERK 2. BEWILLIGUNG 3. LANDENTSCHÄDIGUNG 4. VIADUKTE
5. STAUMAUER 6. NEUANSIEDLUNGEN 7. LANDSGEMEINDE

| | A | B | C | D | E | F | G | H | I | J | K | L | M | N | O | P | Q | R | S | T |
|----|---|---|---|---|---|---|---|---|---|---|---|---|---|---|---|---|---|---|---|---|
| 1 | O | L | A | N | D | S | G | E | M | E | I | N | D | E | C | Q | Z | N | A | I |
| 2 | H | R | O | I | P | Q | M | S | T | A | U | M | A | U | E | R | J | E | E | T |
| 3 | T | W | D | Y | K | C | K | Ä | M | X | N | N | M | J | H | P | W | U | J | Y |
| 4 | V | V | D | C | G | J | P | V | L | I | U | S | N | B | K | G | X | A | Ö | L |
| 5 | J | O | F | T | V | W | Y | I | D | P | I | B | K | X | P | I | Q | N | I | J |
| 6 | Z | U | J | Ö | Ö | O | S | X | Q | G | X | E | W | I | N | C | S | S | C | N |
| 7 | Q | L | Ö | B | X | W | S | B | Z | L | Ö | W | L | N | M | M | J | I | V | Y |
| 8 | K | V | V | E | L | E | K | T | R | I | Z | I | T | Ä | T | S | W | E | R | K |
| 9 | Ö | Ä | J | E | A | P | W | R | R | F | Ö | L | G | V | Y | F | X | D | Z | A |
| 10 | Q | D | R | V | C | P | F | G | L | Ö | V | L | K | P | R | C | Q | L | Q | Ä |
| 11 | K | G | S | M | S | P | K | C | W | N | T | I | O | P | V | N | C | U | F | G |
| 12 | G | A | K | F | C | Y | I | S | E | Ö | S | G | C | W | M | K | Y | N | P | N |
| 13 | H | O | G | V | P | W | T | Z | F | M | B | U | A | U | L | J | Ä | G | H | P |
| 14 | N | M | Ö | I | V | S | F | U | B | E | Z | N | J | Ä | R | Z | P | E | J | V |
| 15 | T | Q | X | A | A | C | G | D | C | T | Ä | G | J | M | O | R | J | N | I | C |
| 16 | L | A | N | D | E | N | T | S | C | H | Ä | D | I | G | U | N | G | F | Ä | I |
| 17 | I | Ö | J | U | X | W | Ö | P | C | O | G | J | W | N | S | U | T | Ä | A | P |
| 18 | A | V | Q | K | C | C | N | P | N | W | H | Q | G | Ö | K | C | E | Y | K | E |
| 19 | O | Ö | K | T | Q | U | U | S | O | V | P | E | Z | U | G | A | X | U | I | A |
| 20 | A | R | Z | E | T | G | L | R | U | O | N | Ö | S | Ö | Q | A | L | D | O | V |