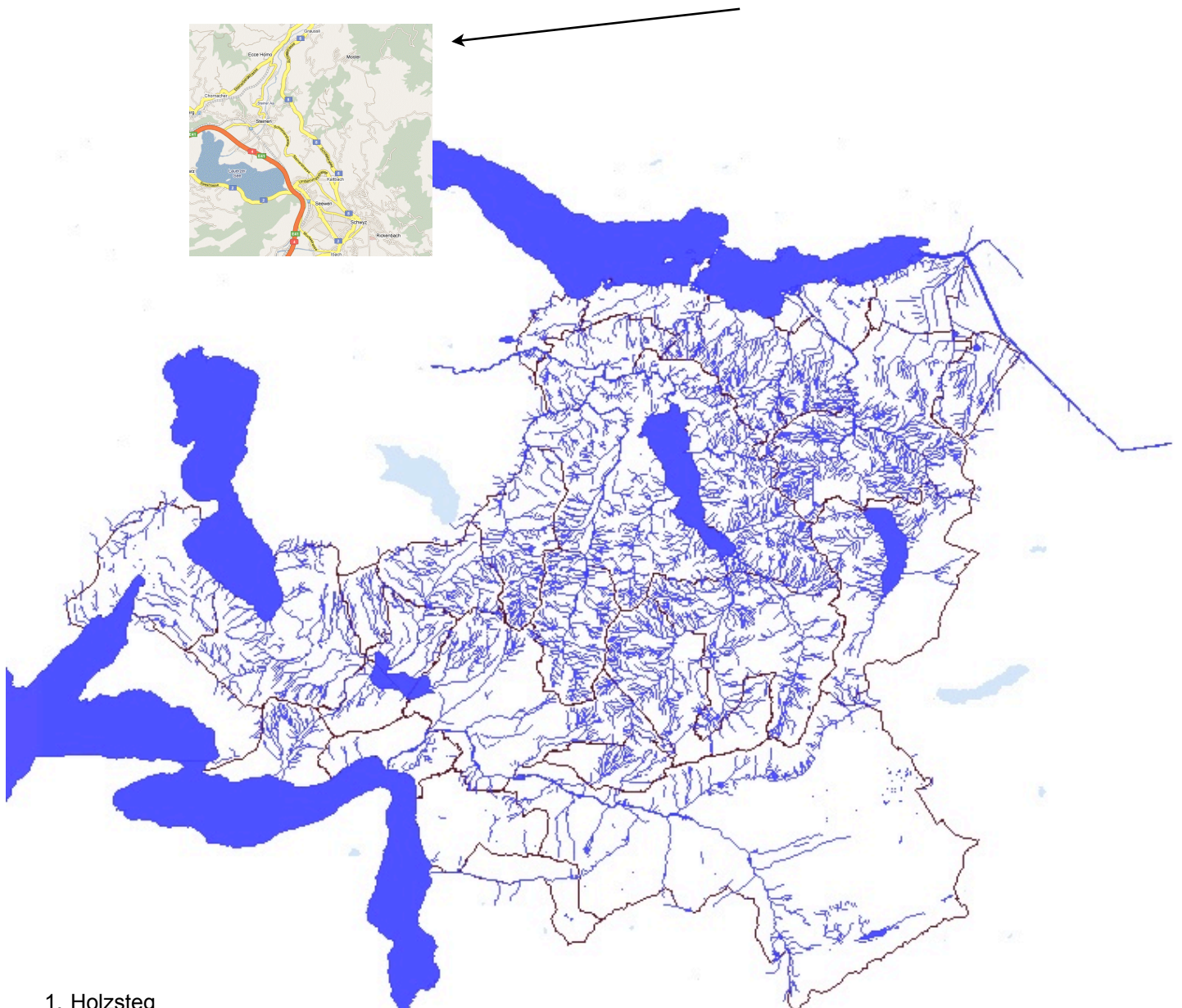
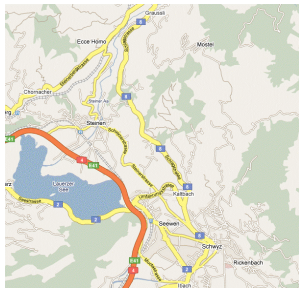


Im „Schwyzundquer“ sind auf Seite 9a neun Brücken beschrieben. Versuche auf der untenstehenden Karte die Brücken einzuzichnen. Mache zum Kennzeichnen ein Kreis und schreibe die entsprechende Zahl hinein.

Als Hilfe kannst du eine Landkarte oder im Internet die Seite <http://maps.google.de> benutzen.



1. Holzsteg
2. Wasserbrücke
3. Bennauer Steg
4. Autobahnbrücke
5. Grenzbrücke
6. Suworowbrücke
7. Steinbrücke
8. Teufelsbrücke
9. Seebrücke